

BRACCHI

TRANSPORT & LOGISTICS

www.bracchi.it
+39 0363 3901



COMPANY PROFILE



PASSION IN MOTION



BRACCHI
IN SINTESI

8

REGIONAL OFFICES

11

HUB LOGISTICI IN EUROPA

380k m²

SPAZIO DI STOCCAGGIO

650+

PROFESSIONISTI NEL TEAM

1.5Mio

SPEDIZIONI OGNI ANNO

202Mio

FATTURATO NEL 2023

BRACCHI
TRANSPORT & LOGISTICS

CHI SIAMO

Dai trasporti eccezionali alla logistica per il fashion, dalla distribuzione e-commerce alla supply chain del settore industriale.

Bracchi è uno dei maggiori operatori europei di **trasporti e logistica con competenze uniche nel settore**, vantiamo un solido e storico posizionamento in segmenti industriali di nicchia altamente specializzati.

Garantiamo un'offerta integrata e su misura che copre l'intera catena del valore della logistica. Offriamo servizi a valore aggiunto altamente differenziati, grazie a **un team esperto e in continua crescita**, con una forte motivazione ed esperienza nel settore.

Innovazione, sicurezza, qualità e sostenibilità sono i punti cardinali del gruppo.

I VALORI CHE CI GUIDANO



INNOVAZIONE

Guardiamo al futuro per offrire ai nostri clienti soluzioni all'avanguardia. Grazie a continui investimenti in analisi e sviluppo riusciamo ad anticipare e soddisfare le esigenze della clientela.



ETICA

Decisivi per Bracchi sono i temi di: sicurezza, parità di genere, etica contrattuale e sostenibilità ambientale. Un Organismo di Vigilanza indipendente sovrintende la governance aziendale.



PASSIONE

Il nostro successo si basa sulle persone: un team altamente qualificato, composto da professionisti del settore che lavorano ogni giorno con passione, proattività e forte spirito di squadra.

LA NOSTRA MISSIONE

Il nostro scopo è **garantire un'offerta completa di soluzioni di trasporto e logistica**. Le richieste del cliente sono al centro del nostro impegno, in un'ottica di miglioramento costante.

Ogni giorno mettiamo in gioco la nostra passione per garantire un servizio personalizzato, con **un'offerta flessibile, orientata all'ascolto e al risultato**.

Ogni traguardo rappresenta per noi un nuovo punto di partenza. Cresciamo per i nostri clienti e con i nostri clienti, in un **costante progresso in termini di formazione, tecnologie ed efficienza**.

I NOSTRI PUNTI DI FORZA

- Portafoglio diversificato di **clienti premium** con relazioni uniche di lunga durata.
- Posizionamento chiave in **Italia e in altri Paesi europei**.
- Customer base formata da **clienti fidelizzati** che evidenzia la qualità dei servizi di trasporto e logistica forniti nel tempo.
- Capacità di **replicare e personalizzare velocemente** i modelli di servizio sulle esigenze dei nuovi clienti.
- Specializzazione in segmenti di nicchia che richiedono **forte competenza e agilità**.
- Possibilità di **cross-selling geografico** al servizio di clienti con sedi operative in più Paesi.



KEY END MARKETS



ELETTROMECCANICO

Studiamo soluzioni innovative per la logistica e i trasporti dedicati ai settori metalmeccanico, elettronico ed automotive.



AGRICULTURE

Siamo specialisti nel trasporto di mezzi industriali e macchine agricole. Siamo i partner di fiducia delle aziende leader del mercato.



ASCENSORISTICO

Siamo leader europei da più di 30 anni nella gestione di logistica, trasporto e distribuzione del settore ascensoristico.



BEAUTY & CARE

Siamo partner di fiducia per le migliori aziende dei settori cosmetico e della cura della persona.



FASHION

Siamo il partner ideale per le aziende della moda, grazie a soluzioni innovative per la logistica e distribuzione dei capi fashion.



FOOD & BEVERAGE

Offriamo soluzioni su misura di trasporto e logistica per il settore food & beverage, comprese attività di deposito e dogana.



E-COMMERCE

Soluzioni innovative per la logistica e i trasporti dedicati al settore della vendita online.



CONSUMER GOODS

Offriamo le migliori soluzioni logistiche per il mondo della produzione e vendita di beni di consumo.

LA NOSTRA STORIA. UN LUNGO VIAGGIO.



BASPED IL CORRIERE
PARCEL TO EUROPE TRASPORTI NAZIONALI

LOGIST!CNET PETERLINI
FASHION & LIFESTYLE SUPPLY CHAIN SPECIAL & HEAVY TRANSPORT

BRACCHI

TRANSPORT & LOGISTICS

Logistica integrata

Nel 1994 nasce il nuovo Headquarter, un ampio polo logistico a **Fara Gera d'Adda (BG)**. L'azienda espande il proprio network con servizi di logistica integrata. Nel **1997 a Lublin (Polonia)** nasce la prima filiale estera di Bracchi.

Dal fashion agli eccezionali

Nel 2018 con l'acquisizione di **BAS Group** (Basped, Logisticnet, Il Corriere, Truckpooling) l'azienda amplia la gamma di servizi verso nuovi business come **fashion, e-commerce, cosmesi, food e beverage**. Nel 2020 Bracchi acquisisce **Trasporti Peterlini**, azienda di Sorbolo (PR) specializzata in trasporti fino a 100 tonnellate.

NEW Leader nei trasporti Special & Heavy

Nel 2024 viene completata l'acquisizione di **Mateco S.p.A.** azienda storica specializzata nei trasporti oltre le 100 tonnellate. Nasce un gruppo leader nei trasporti speciali, pesanti e intermodali.

ORIGINI

L'inizio del nostro viaggio

Bracchi S.p.A. viene fondata nel **1928** come azienda di trasporto locale con un obiettivo chiaro: offrire servizi di trasporto ad alto valore aggiunto.

Negli anni '80 l'azienda allarga sempre di più i propri confini, ampliando il business all'estero in modo particolare nei **paesi dell'Europa centrale e orientale**.

1990

2010

Una dimensione internazionale

Nel 2010 apre la sede slovacca di **Levice**. Nel 2015 a **Ettenheim** viene inaugurata la sede tedesca di Bracchi. Nel 2017 nasce un nuovo polo logistico hi-tech in Slovacchia, 65.000 mq di magazzino a **Kostolné Kračany**.



2018

2023

Una rotta sempre più green

Nel 2023 **Argos Wityu**, annuncia l'ingresso con una quota di maggioranza. Al centro del progetto un **piano di decarbonizzazione** che mira a ridurre le emissioni del 33% in 5 anni. **ANIMA Sgr e Clessidra Capital Credit** hanno co-investito nell'operazione. Nel 2022 e 2023 inaugurano a **Castrezzato (BS)** e **Lonigo (VI)** dei poli logistici all'avanguardia certificati Leed Gold.



OGGI



ENVIRONMENT

UN PIANO DI DECARBONIZZAZIONE AL CENTRO DEL NOSTRO PROGETTO

Il **Piano di Decarbonizzazione 2024-2028** pone l'obiettivo ambizioso di ridurre le emissioni di gas serra del **33% entro il 2028**.

Un obiettivo da raggiungere intervenendo nelle aree Scope 1, Scope 2 e Scope 3 identificate dal **Greenhouse Gas Protocol (GHG Protocol)**, trovando soluzioni innovative per una **gestione efficiente ed ecologica della logistica e dei trasporti**.

KEY ACTIONS:

- RINNOVAMENTO CONTINUO FLOTTA
- ADOZIONE DI CARBURANTI INNOVATIVI
- ATTIVAZIONE E INSTALLAZIONE PANNELLI FOTOVOLTAICI
- ACQUISTO DI ENERGIA RINNOVABILE
- ILLUMINAZIONE A LED
- RAZIONALIZZAZIONE PACKAGING
- WASTE RECOVERY
- GREEN PROCUREMENT: SELEZIONE E SENSIBILIZZAZIONE DEI FORNITORI

SOCIAL

Riconosciamo che **i nostri dipendenti sono il nostro bene più prezioso**. Dall'offerta di benefit competitivi e accordi di lavoro flessibili, alla promozione della diversità e dell'inclusione, ci impegniamo a creare **un ambiente di lavoro solidale e inclusivo** dove tutti possano crescere.

KEY ACTIONS:

- RETRIBUZIONE EQUA
- PARI OPPORTUNITÀ
- BENEFICI PER I DIPENDENTI
- SALUTE E SICUREZZA SUL LAVORO
- IMPEGNO NELLE COMUNITÀ
- PARTENERSHIP RESPONSABILI
- RISPETTO DELLE LEGGI SUL LAVORO

IL NOSTRO IMPEGNO PER LA PARITÀ DI GENERE

Bracchi si impegna a **ridurre il divario di genere**, puntando a un orizzonte in cui le donne avranno un ruolo sempre più rilevante, anche nel settore dei trasporti e della logistica.



GOVERNANCE

I NOSTRI PRINCIPI: INTEGRITÀ, RESPONSABILITÀ, CONFORMITÀ

At Bracchi, we are aware of the crucial importance of governance in ensuring transparency, accountability and ethical conduct. **Our commitment to Corporate Governance Responsibility (CGR)** is unwavering and guides our decisions and actions as we navigate the complexities of the modern corporate landscape.

KEY ACTIONS:

- GOVERNANCE AZIENDALE
- GESTIONE DEL RISCHIO
- CONFORMITÀ
- PRATICHE COMMERCIALI ETICHE
- EVITARE I CONFLITTI DI INTERESSE
- INTEGRITÀ E TRASPARENZA CONTABILE



ORGANISMO DI
VIGILANZA
INDIPENDENTE



La governance aziendale è garantita da un **modello di organizzazione, gestione e controllo (MOG)**, che vigila sul rispetto di etica contrattuale, sicurezza e politiche ambientali. Il "modello" è stato predisposto sulla base delle **prescrizioni del decreto e delle linee guida elaborate da Confindustria** per sensibilizzare sia dipendenti che collaboratori di Bracchi, affinché seguano comportamenti corretti al fine di prevenire il rischio di commissione dei reati.

Argos Climate Action Fund il 15 dicembre 2023 ha annunciato l'ingresso in Bracchi con una quota di maggioranza.

L'obiettivo è di **posizionare Bracchi all'avanguardia del settore in termini di offerta verde**, attuando una chiara strategia di decarbonizzazione.

Nel 2023 abbiamo misurato la nostra carbon footprint in base agli Scope 1, 2 e 3 del GHG Protocol:

Scope 1 : 11%

Scope 2: 1%

Scope 3: 88%

Carbon Footprint Overview 2023

EMISSIONI
TOTALI

79.347
tCO₂eq

CARBON
INTENSITY

395
tCO₂eq /
MIO EUR

I PUNTI CHIAVE DELLA STRATEGIA



Trasformare Bracchi in **leader** nella logistica e nei trasporti **sostenibili**.



Raccogliere la sfida dei **clienti** che stanno accelerando la **riduzione delle emissioni**.



Adottare diverse iniziative che vanno dai **carburanti** all'**efficienza energetica**.



Forte impegno del management per accelerare la **transizione ecologica**.



Percorso di decarbonizzazione come contributo aggiuntivo all'**EBITDA atteso**.

Il **Piano di Decarbonizzazione** pone l'obiettivo ambizioso del **33% di riduzione delle emissioni entro il 2028!**

-7,5%

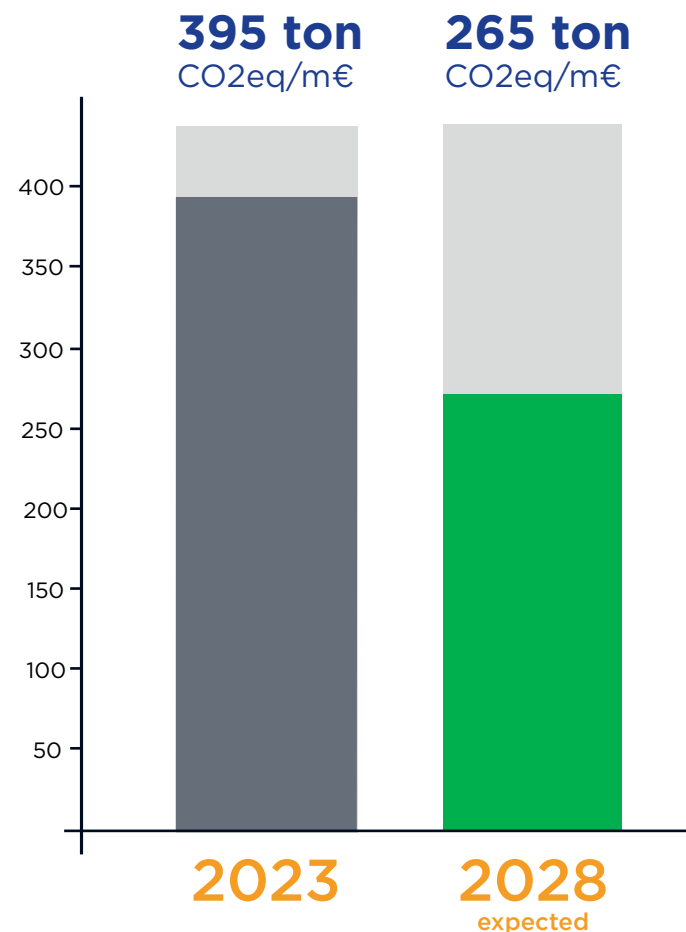
Riduzione dell'intensità delle emissioni di gas serra, su **base annua***.

-33%

Riduzione dell'intensità delle emissioni di gas serra, **consolidata al 2024-2028***.

**su base annuale vs. baseline, a pieno rilascio di tutti gli interventi previsti.*

Il percorso previsto della nostra Carbon Footprint



INTEVENTI CHIAVE



SCOPE 1



Transizione della Flotta proprietaria **verso carburante HVO.**



Transizione della Flotta auto aziendali **verso carburante HVO.**



SCOPE 2



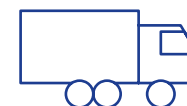
Attivazione e installazione di **capacità fotovoltaica.**



Acquisto di energia rinnovabile.



Rinnovo sistemi di illuminazione con i **LED.**



SCOPE 3



Green procurement per i trasporti e la distribuzione.



Utilizzo progressivo di **carburante HVO sui camion di fornitori terzi.**

RIDUZIONE EMISSIONI DEL **74%***.

RIDUZIONE EMISSIONI DEL **32%***.

**su base annuale vs. baseline, a pieno rilascio di tutti gli interventi previsti.*

UNA STRATEGIA INTEGRATA





UN SOLIDO SISTEMA DI GESTIONE DELLA SICUREZZA | SGS

Tutti i giorni ci impegniamo a garantire ai nostri dipendenti, clienti e visitatori un ambiente di lavoro sicuro grazie alla promozione di un **solido sistema di gestione della sicurezza | SGS**, fondato sul **controllo dei rischi e la prevenzione degli infortuni**.

Per Bracchi è fondamentale l'impegno per raggiungere i propri scopi sociali. **La sicurezza, la salute e il benessere** dei propri lavoratori sono elementi inscindibili dagli scopi societari che l'azienda quotidianamente persegue.

I nostri punti di forza?

ESPERIENZA ➤ COSTANTE FORMAZIONE ➤ OBIETTIVI AMBIZIOSI, SEMPRE PIÙ IMPORTANTI ➤ INVESTIMENTI CONTINUI



LE NOSTRE CERTIFICAZIONI

Bracchi ha da tempo fatto propri i valori di sicurezza, qualità e ambiente. Il nostro impegno è così concreto che la nostra prima Certificazione UNI EN ISO 9001 risale al 1996.



ISO 45001



ISO 9001

La sicurezza per Bracchi è un tema di primaria importanza. La **ISO 45001:2018** è il primo standard internazionale per la salute e la sicurezza sul lavoro.

L'ottenimento della certificazione **ISO 9001:2015** dimostra l'impegno della nostra Organizzazione verso la qualità dei processi aziendali in ogni fase del nostro lavoro.



IATA



ISO 14001

Bracchi è agente **certificato IATA** (International Air Transport Association). Per questo garantiamo trasporti aerei da e per tutti i continenti occupandoci anche di spedizione di merci pericolose.

La **ISO 14001:2015** conferma l'impegno di Bracchi per un continuo miglioramento della performance ambientale e per la riduzione delle emissioni.

OFFER PORTFOLIO | UN'OFFERTA INTEGRATA E SU MISURA



UNA GAMMA COMPLETA DI SERVIZI LUNGO L'INTERA CATENA DEL VALORE DEL TRASPORTO E DELLA LOGISTICA



 **LE FASI DELLA VALUE CHAIN**



**FTL/LTL
GROUPAGE**

- Nazionale / Europa
- Camion carico completo
- Camion carico parziale
- Groupage
- Palette espresse
- Sponda idraulica
- Facchinaggio
- Servizio Fiere



**SPECIAL
& HEAVY**

- Overweight
- Oversize
- Traslochi industriali
- Mezzi d'opera
- Sollevamento a bordo
- Consegne con gru
- Rimorchi speciali
- Imbarcazioni



**COURIER
EXPRESS**

- Espresi B2B e B2C
- Dedicati
- Capi appesi
- Consegne stesso giorno
- Booking
- Fascia oraria
- C.O.D.
- Gestione Resi



**AEREO E
MARITTIMO**

- Servizio Aereo
- Servizio Marittimo
- Consulenza
- Ufficio doganale
- IATA DGR AEO
- Certificazione IMDG
- Gestione imballaggio
- Movimentazione merce



PLUS

- CUSTOMER SERVICE DEDICATO
- ASSISTENZA DOGANALE
- CONTROLLO SATELLITARE
- TRACCIABILITÀ SPEDIZIONI
- ASSICURAZIONE ALL RISK
- INVIO ALERT (mail, sms)
- PREAVVISO DI CONSEGNA
- POD ONLINE
- COD INTERNAZIONALE

Disponiamo di una **vasta gamma di veicoli di diverse dimensioni e capacità:**

LA FLOTTA

106

TRATTORI STRADALI



192

SEMIRIMORCHI



21

MOTRICI / FURGONI



EQUIPAGGIAMENTI TECNICI PROGETTATI SU MISURA

- CONSEGNE CON GRU
 - CARRELLI A CULLA
 - CARRELLI RIBASSATI
 - AUTOCARICANTI
 - VERTICAL TRANSPORT
 - CARRELLI SPECIALI
 - CARRELLI TELESCOPICI
- e molto altro...

TRASPORTO MERCI ADR

Tutti i nostri autisti e collaboratori hanno seguito corsi di formazione specifici per l'**ottenimento del patentino ADR** e partecipano regolarmente agli aggiornamenti.



**FULL TRUCK
LOAD**



**LESS THAN
FULL TRUCK
LOAD**



**SERVIZIO
GROUPAGE**



**CAPI
APPESSI**



**SERVIZI
DEDICATI**



**SERVIZIO
PALLET
ESPRESSO**

- CUSTOMER SERVICE DEDICATO**
- TRACKING, ALERTS, POD**
- SERVIZI SU MISURA**
- FLOTTA COSTANTEMENTE RINNOVATA**

NETWORK



Nel corso degli anni abbiamo selezionato i migliori operatori specializzati in diversi Paesi europei, con procedure di distribuzione specifiche e strumenti telematici avanzati.

TECNOLOGIE



I nostri servizi di trasporto utilizzano camion, furgoni e semirimorchi per i ritiri giornalieri, box attrezzati per appendere i capi, magazzini dotati di sistemi antifurto.



- SPONDA IDRAULICA**
- CONSEGNE CON GRU**
- TRASPORTI ADR**
- SERVIZIO FIERE**

1 PARCEL NETWORK DIFFERENZIATO
Abbiamo selezionato i migliori partner di distribuzione in ogni nazione europea.

2 PARCEL DISTRIBUTION
Ritiri e navette giornaliere su Parcel Hubs europei.

3 EXPRESS DELIVERY
Servizi espressi camionistici dedicati in 24/48h.

4 SPEDIZIONI FASHION
Ottimizzazione nella gestione ordini numerosi e frazionati.

5 CELERITÀ SICUREZZA E AFFIDABILITÀ
Sia nella distribuzione capillare door to door che nella consegna presso le piattaforme logistiche.

6 SPEDIZIONI E-COMMERCE
Progetti su misura per la consegna dei tuoi ordini online.



PRINCIPALI AREE SERVITE

- ITALIA
- FRANCIA, BELGIO, PAESI BASSI
- AUSTRIA, GERMANIA, SVIZZERA
- SPAGNA, PORTOGALLO
- EUROPA ORIENTALE
- PAESI SCANDINAVI
- PAESI BALTICI
- GRAN BRETAGNA, IRLANDA
- GRECIA, MALTA

SOLUZIONI SU MISURA

- CONSEGNA STESSO GIORNO
- CONSEGNA IN FASCIA ORARIA
- PROCEDURE DI SICUREZZA
- DISTRIBUZIONE NEI PUNTI VENDITA
- COD
- GESTIONE DEI RESI
- BOOKING
- GESTIONE DOGANA

I nostri punti di forza:

OTTIMIZZAZIONE
GESTIONE ORDINI 24/24

RISPOSTE TEMPESTIVE

TRACKING DELLE
SPEDIZIONI

GESTIONE EFFICIENTE DI RESI
E ORDINI ANNULLATI

GESTIONE ASSORTIMENTO
MERCE IN MAGAZZINO

CREAZIONE IMBALLAGGI
PERSONALIZZATI



PACKAGING SU MISURA

- protezione delle merci
- unire più colli in un unico imballo
- esigenze estetiche e di marketing
- sagome e dimensioni particolari



CARICHI FINO A 100 TONNELLATE

Nel corso degli anni abbiamo ampliato la nostra gamma di servizi per includere soluzioni di trasporto tecnico pesante fino a 80-100 tonnellate.



MEZZI PROGETTATI SU MISURA

Trasporti caratterizzati dall'uso di rimorchi e semirimorchi speciali, progettati su misura, utilizzati per trasportare merci fuori forma in termini di peso o dimensioni.



TRASPORTI CON GRU

I mezzi con gru ci permettono di movimentare carichi in sovrappeso o merci situate a grandi altezze. Grazie alla nostra esperienza nel settore, garantiamo la massima sicurezza nella movimentazione dei prodotti.

ATTREZZATURE SPECIFICHE PER OGNI ESIGENZA

➤ TRASPORTO MACCHINARI

➤ TRASPORTI FUORI SAGOMA

➤ TRASPORTI CON GRU

➤ TRASPORTI PESANTI

➤ TRASPORTI SPECIALI

➤ TRASLOCHI INDUSTRIALI



NASCE UN GRUPPO LEADER NEI TRASPORTI SPECIAL & HEAVY

Da agosto 2024 Mateco S.p.A., storica azienda specializzata nei trasporti oltre le 100 tonnellate, è entrata nel Gruppo Bracchi.



PROGETTAZIONE TRASPORTI INTERCONTINENTALI

Un'attenzione costante a ogni fase del trasporto: dalla pianificazione, alla scelta degli imballaggi, alla consulenza doganale/documentale e al monitoraggio della consegna. In questo modo garantiamo il massimo controllo della merce durante la spedizione al cliente, anche in caso di trasporto ADR.



UFFICIO DOGANALE INTERNO

Assistiamo il cliente nella **compilazione dei documenti per le spedizioni export e import**, e per eventuali servizi accessori richiesti: assicurazione, fumigazione, emissione di Cargo Waiver o certificazioni, inclusi visti CCIAA o Consolari.



ESPLETAMENTO DELLE PROCEDURE DOGANALI



OPERAZIONI DOGANALI DI IMPORT / EXPORT / TRANSITO



CONSULENZA DOGANALE E FISCALE



FORMAZIONE CONTINUA



CERTIFICAZIONI IATA DGR - IMDG



La **certificazione IATA DGR** per il trasporto aereo e la **certificazione IMDG** per il trasporto navale consentono ai nostri esperti di operare in conformità con le norme tecniche e operative del trasporto merci ADR e di restare aggiornati sugli standard normativi.





Per il settore della cosmesi e del beauty garantiamo **servizi di trasporto con navette giornaliere** e soluzioni di logistica standard e integrata.

Nei nostri magazzini dedicati **ci occupiamo di materie prime, semilavorati e prodotti finiti**, gestendo tutte le attività di prelievo, assemblaggio dei componenti, picking e approntamento degli ordini per il mercato B2B ed e-commerce.

Rispettiamo i migliori standard di sicurezza e protezione ambientale, sia per le operazioni di stoccaggio che per la movimentazione e il trasporto.

- **ATTIVITÀ DI LOGISTICA INBOUND**
- **STOCCAGGIO E POSIZIONAMENTO**
- **RICEZIONE E GESTIONE DEGLI ORDINI**
- **GESTIONE DEI RESI E REVERSE LOGISTICS**
- **PRELIEVO, PICKING E CONFEZIONAMENTO**





Importanti aziende del settore elettromeccanico ci affidano **operazioni di logistica inbound/outbound**, trasporti e distribuzione di materiali e prodotti finiti.

Per specifiche esigenze organizziamo anche **trasporti eccezionali** completi di scorta e permessi, con possibilità di scarico con gru o nostra autogru di proprietà.

Il nostro obiettivo è gestire ogni prodotto, dalla piccola componentistica ai grandi impianti, curando ogni fase in totale sicurezza.

- **ATTIVITÀ DI LOGISTICA INBOUND**
- **STOCCAGGIO E POSIZIONAMENTO**
- **RICEZIONE E GESTIONE DEGLI ORDINI**
- **PRELIEVO, PICKING E CONFEZIONAMENTO**
- **OTTIMIZZAZIONE LINEE PRODUTTIVE**
- **TRASPORTI STANDARD / TRASPORTI SPECIAL & HEAVY**

LA NOSTRA GAMMA DI SERVIZI INCLUDE:

- GESTIONE DEPOSITO E STOCCAGGIO
- ETICHETTATURA PER PAESE DI DESTINO
- POSIZIONAMENTO SIGILLI
- PACKAGING E IMBOTTITURA
- LAVORAZIONI PERSONALIZZATE SU RICHIESTA
- PREPARAZIONE ORDINI E SPEDIZIONI
- DISTRIBUZIONE CAPILLARE SUL TERRITORIO
- TRACKING DEGLI ORDINI FINO ALLA DESTINAZIONE FINALE

MAGAZZINO AUTOMATIZZATO

Scaffalature a stoccaggio intensivo servite da navette **Pallet Shuttle** che permettono di gestire oltre 3.000 pallet del settore vinoin modo automatizzato.



VANTAGGI

1. ELEVATA CAPACITÀ DI STOCCAGGIO
2. OTTIMIZZAZIONE DELLA SUPERFICIE
3. VELOCITÀ DEL CICLO OPERATIVO



DEPOSITO FISCALE PER IL SETTORE BEVERAGE

Disponiamo di magazzini adibiti al deposito fiscale per alcolici in regime di sospensione dei diritti di accisa.

GESTIONE PRATICHE DOGANALI

PAGAMENTO ACCISE

CONTRASSEGNI DI STATO



Consapevoli delle alte esigenze richieste dal mondo industriale e tecnico, sia in termini di qualità che di sicurezza dei trasporti, abbiamo strutturato un **reparto di customer service specializzato nei trasporti speciali e pesanti**.

La nostra Control Tower è composta da team dedicati che si incaricano di fornire assistenza e supporto immediato ad ogni cliente.

Il nostro obiettivo è quello di accompagnare l'utente durante tutta la fase di programmazione della consegna, aiutandolo a trovare e utilizzare le **giuste risorse per poter realizzare il miglior servizio di trasporto possibile**.

➤ **MONITORARE COSTANTEMENTE LA SODDISFAZIONE DEL CLIENTE**

➤ **AVERE UNA VISIONE PROATTIVA DELLE ESIGENZE DEL CLIENTE**

➤ **INTERVENIRE IN MODO IMMEDIATO NELLA RISOLUZIONE DELLE EMERGENZE**



ALCUNE DELLE COMPETENZE DELLA NOSTRA CONTROL TOWER

- Gestione operativa
- Pianificazione delle consegne
- Punto di contatto per i destinatari finali
- Organizzazione di servizi urgenti
- Gestione delle anomalie e dei claim
- Gestione operazioni doganali
- Supporto nella gestione pratiche amministrative
- Supporto nel tracciamento



LOGISTICA STANDARD

- Logistica in entrata
- Logistica in uscita
- Gestione stock
- Controllo qualità
- Picking e Packaging
- Inventario
- Etichettatura
- Logistica in-house



LOGISTICA TECNICA

- Ottimizzazione linee
- Gestione rifornimenti
- Consolidamento
- Gestione scorte
- Materie prime e semilavorati
- Smart assembly line



CROSS DOCKING

- Parcels handling
- General cargo shipments
- Last-mile delivery
- Etichettatura
- Smistamento
- Retail / Manufacturing



DOGANALI E FISCALI

- Importazione
- Esportazione
- Transito
- Procedure doganali
- Assistenza e consulenza
- Deposito fiscale
- Sospensione accise



PLUS

- PROGETTI PERSONALIZZATI
- SUPPORTO E REPORTISTICA
- TEAM DEDICATO
- CONSULENZA LOGISTICA
- SUPPLY CHAIN OPTIMIZATION
- FORMAZIONE CONTINUA
- KNOW-HOW TECNICO



SUPPLY CHAIN OPTIMIZATION

OPERAZIONI DI LOGISTICA INBOUND & OUTBOUND

ASSERVIMENTO E OTTIMIZZAZIONE DELLE LINEE PRODUTTIVE

GESTIONE E RIPRISTINO SCORTE AI REPARTI PRODUTTIVI

CO-PACKAGING, CONFEZIONAMENTI E IMBALLI PERSONALIZZATI

SOLUZIONI DI CONSOLIDAMENTO E ASSEMBLAGGI INTELLIGENTI

SPEDIZIONE DI PRODOTTI FINITI E CONSULENZA LOGISTICA

OTTIMIZZAZIONE LINEE PRODUTTIVE

I nostri logistic manager sapranno assisterti al meglio in ogni progetto logistico, dai processi più manuali e artigianali, ai progetti automatizzati basati sull'uso combinato di software WMS e soluzioni di stoccaggio tecnologicamente avanzate.

- **DEFINIRE LA STRATEGIA LOGISTICA**
- **ORGANIZZARE AL MEGLIO IL MAGAZZINO**
- **STRUTTURARE IL NETWORK DISTRIBUTIVO**

CONSULENZA LOGISTICA

Il nostro team di ingegneri logistici è a disposizione dei clienti per fornire servizi di consulenza logistica, con l'obiettivo di disegnare insieme al cliente la strategia migliore per poter ottimizzare l'intera supply chain aziendale.

IMBALLI PERSONALIZZATI

Permettiamo ai nostri clienti di selezionare l'imballo ideale per ogni prodotto specifico, garantendone la sicurezza e la professionalità durante il trasporto:

- **PROTEZIONE DELLE MERCI**
- **UNIRE PIÙ COLLI IN UN UNICO IMBALLO**
- **ESIGENZE ESTETICHE E DI MARKETING**
- **SAGOME E DIMENSIONI PARTICOLARI**

I NOSTRI MAGAZZINI

Italy

 **50.000 sqm**

FARA GERA D'ADDA (BG)
manufacturing,
consumer goods



 **50.000 sqm**

BASSANO DEL GRAPPA (VI)
consumer goods, fashion,
manufacturing



 **45.000 sqm**

LONIGO (VI)
consumer goods, fashion,
manufacturing



 **15.000 sqm**

TOMBOLO (PD)
fashion



 **40.000 sqm**

CASTREZZATO (BS)
consumer goods, fashion,
manufacturing



 **20.000 sqm**

OSIO SOTTO (BG)
consumer goods, fashion



 **25.000 sqm**

OPPEANO (VR)
fashion, furniture
consumer goods



 **85.000 sqm**

CITTADELLA (PD)
NEXT OPENING



Germany

 **30.000 sqm**

ETTENHEIM
manufacturing,
consumer goods



Slovakia

 **30.000 sqm**

KOSTOLNE KRACANY
manufacturing



 **15.000 sqm**

LEVICE
consumer goods





SMISTATORE AUTOMATICO

Nel magazzino di Castrezzato (BS) abbiamo una parte automatizzata per lo smistamento delle merci. Un sistema di smistamento pacchi che rappresenta la migliore tecnologia oggi presente sul mercato per chi si occupa di logistica.

500 parcels/ora lavorati.



SISTEMA DI PALLET SCAN

Il magazzino di Oppeano (VR) è dotato di un sistema di scansione automatica ed elettronica dei pallet per risolvere e velocizzare le operazioni di misurazione dei colli.

Una fotocamera acquisisce una foto del pallet.



PALLET SHUTTLE

Il nostro magazzino di Bassano del Grappa (VI) è dotato di un sistema Pallet Shuttle semiautomatico. Una soluzione adatta a gestire grandi volumi di pallet per referenza con un'intensa attività di carico e scarico.

Movimentazione tramite tablet Wi-Fi.



TUNNEL FINISHER

Nel nostro magazzino di Tombolo (PD) offriamo un esclusivo servizio di stiratura industriale. Grazie a una speciale stiratrice a tunnel a 4 camere, i capi vengono stirati e ricondizionati con un trattamento igienizzante e deodorante. **Fino a 25,000 capi gestiti ogni giorno.**



AVVOLGITRICE AUTOMATICA

Il magazzino di Lonigo (VI) è dotato di una macchina avvolgitrice automatica a braccio rotante per l'avvolgimento di carichi pallettizzati con film estensibile, particolarmente adatta per l'impiego in settori in cui sono richiesti alti ritmi di produzione.



SUPPLY CHAIN MANAGEMENT

Le tecnologie logistiche utilizzate consentono ai nostri ingegneri di gestire correttamente l'intera catena di distribuzione:

- **MINIMIZZARE GLI SPRECHI**
- **COORDINARE TUTTE LE ATTIVITÀ**
- **DIGITALIZZARE LE PROCEDURE LOGISTICHE (PER RIDURRE I COSTI)**
- **INTEGRARE PIÙ DATI POSSIBILI**

Disponiamo dei **più avanzati sistemi ICT**, un'infrastruttura informatica sviluppata secondo i più alti standard di **efficienza, sicurezza e continuità operativa**.



TRACKING SERVICES

Il nostro sistema di **track & trace** permette ai clienti di avere visibilità immediata sulla posizione delle merci e di seguire tutti i passaggi dal punto di ritiro alla destinazione finale.



TMS

Transportation Management System progettato e sviluppato appositamente per le nostre esigenze, aggiornato regolarmente e in base alle necessità dell'azienda.



WMS

Warehouse Management System sviluppato su misura. Progettato per gestire tutte le operazioni di magazzino, in diverse aree di prodotto, per garantire efficienza, precisione e agilità.



▶ CLOUD COMPUTING

Nel 2023 abbiamo completato la migrazione di tutti i sistemi IT aziendali al cloud computing: applicazioni, desktop remoti, cartelle di rete.



▶ INTEGRAZIONI LOGISTICHE

Seeburger per collegarsi efficacemente a qualsiasi ERP del cliente. Connettori con i principali servizi di corriere internazionali



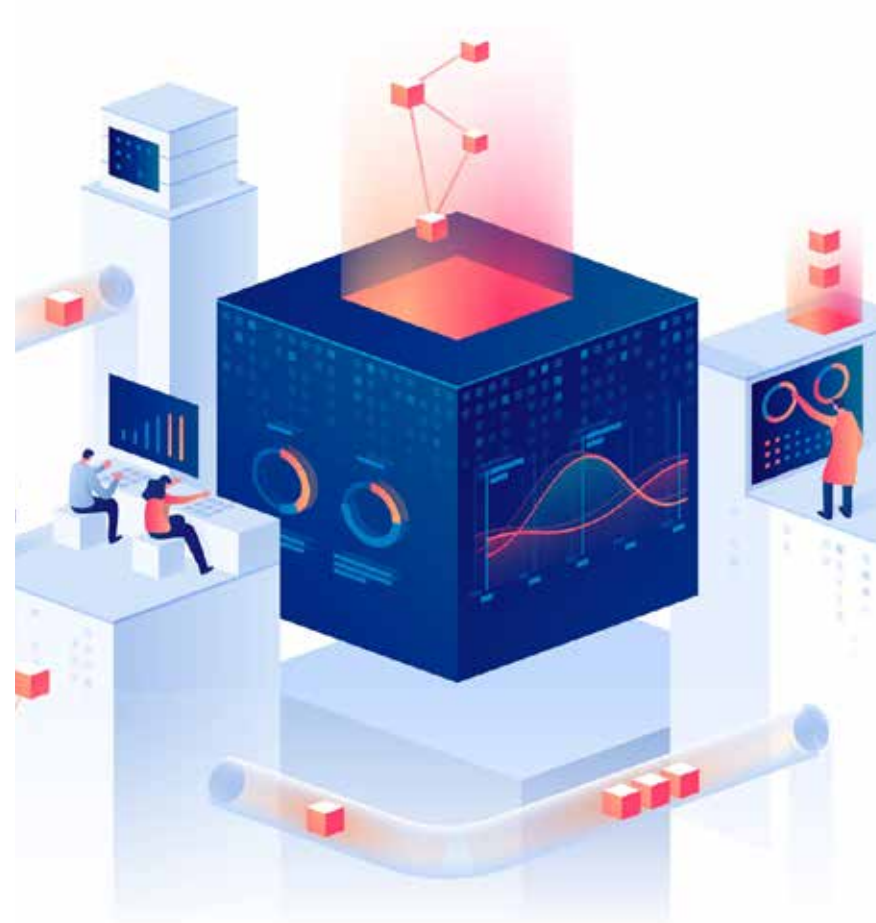
▶ CONNETTIVITÀ

Doppia rete dati (fibra, satellite) per garantire la continuità del servizio.



▶ CYBER SECURITY

Formazione interna continua e adozione dei più elevati standard di sicurezza.



BRACCHI

TRANSPORT & LOGISTICS



HEADQUARTERS

Bracchi S.p.A.
Via Veneziana, 443 - 24045
Fara Gera d'Adda (BG) Italy
Ph. +39 0363 3901
www.bracchi.it



Italy

REGIONAL OFFICES

- Fara Gera D'Adda (BG)
- Rodano Millepini (MI)
Mateco S.p.A.
- Bassano del Grappa (VI)
- Sorbolo - Mezzani (PR)

LOGISTIC HUBS

Castrezzato (BS)
Fara Gera d'Adda (BG)
Osio Sotto (BG)
Bassano del Grappa (VI)
Cittadella (PD) | *next opening*
Lonigo (VI)
Oppeano (VR)
Tombolo (PD)



Germany

REG. OFFICES | LOG. HUBS

Ettenheim - DE
Bracchi Deutschland Transport
und Logistik GmbH



Poland

REGIONAL OFFICES

Lublin - PL
B.P. Transports Sp. z.o.o.



Slovakia

REG. OFFICES | LOG. HUBS

Kostolné Kračany - SK
BSK Transports s.r.o.

Levice - SK
BSK Transports s.r.o.